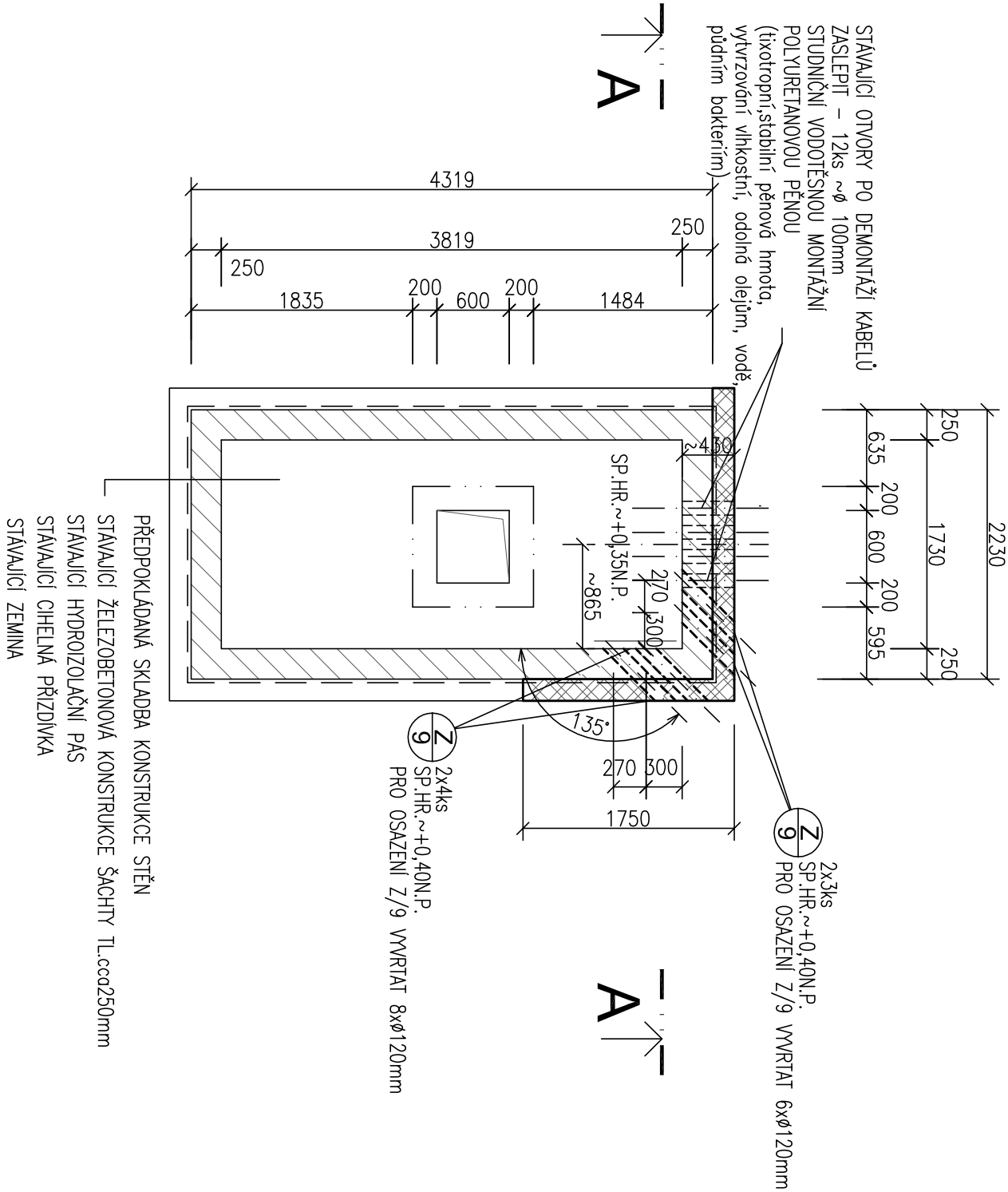


PŮDORYS STÁVAJÍCÍ ŠACHTY KK15

POLOHA BOURÁNÍ OTVORŮ
BUDE UPŘESNĚNA PŘI REALIZACI

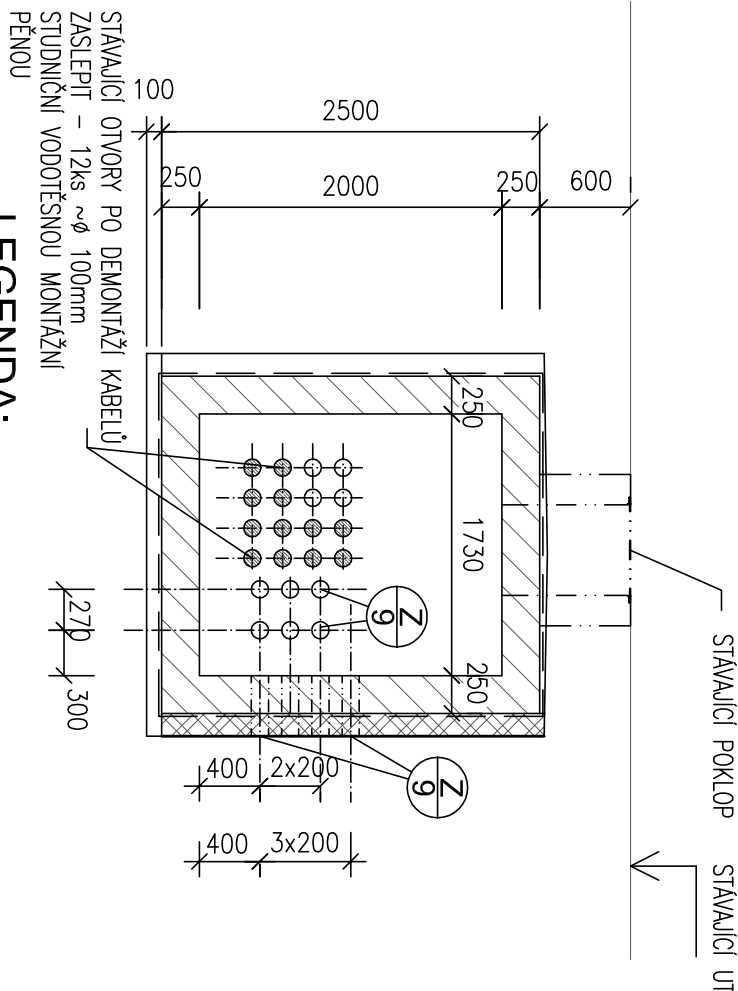
PŘED REALIZACÍ BOURÁNÍ OTVORŮ PODEPŘÍT STROPNÍ KONSTRUKCI DŘEVĚNÝMI HRANOLY V ROZTEČI 1,5x1,5m
PŘED REALIZACÍ BOURÁNÍ OTVORŮ ROZEPRÍT STĚNY KOMORY POD STROPEM DŘEVĚNÝMI HRANOLY V ROZTEČI 1,5m



OPRAVA VNITŘNÍHO POVRCHU KOMORY:

VNITŘNÍ POVRCH STĚN KOMORY OČISTIT, PŘÍPADNĚ TRHLINY A PRASKLINY OPRAVIT TĚSNÍCÍM POJIVOÝM TMELEM–KRystalická kompozitní prášková hmota složená ze směsi portlandského cementu, upraveného křemičitého písku a aktivních chemikálií smíchanch s vodou, pevnost v tlaku po 28 dnech min.45MPa. VNITŘNÍ POVRCH KONSTRUKCE BUDE NÁSLEDNĚ OPATŘEN KRystalizační vodotěsnou nátěrovou hmotou, která utěsní trhliny do 0,4mm–pevnost v tlaku po 28 dnech min.39MPa. PŘÍPRAVA PODKLADU DLE TL VÝROBCE

ŘEZ A-A



LEGENDA:

- STÁVAJÍCÍ KONSTRUKCE
- DEMONTÁŽ A PROVEDENÍ NOVE CIHELNE PŘÍZDÍVKY CIHELNÁ PŘÍZDÍVKA – CP 15 MA MC 10
- VČETNĚ OPRAVY HYDROIZOLAČNÍHO ASFALTOVÉHO PÁSU

VRTÁNÍ OTVORŮ:

- PRO OSAZENÍ POLOŽEK Z/9 VVRÁTÍ V ŽB STĚNĚ TL.~250mm OTVORY ø120mm–KS 6+8=14KS
- POLOHU A POČET UPŘESNIT PŘI REALIZACI S DODAVATELEM SLABOPROUDÝCH ROZVODŮ

POZNÁMKA:

- VÝKOPOVÉ PRÁCE VČETNĚ ZPĚTNÝCH ZASYPŮ JSOU SOUČÁSTÍ SLABOPROUDÝCH ROZVODŮ
- UMÍSTĚNÍ VRTANÝCH OTVORŮ KONZULTOVAT S DODAVATELEM SLABOPROUDÝCH ROZVODŮ
- NUTNĚ RESPEKTOVAT PROJEKTEM DANÉ OSOVÉ VZDALENOSTI VRTANÝCH OTVORŮ
- TĚSNĚNÍ PRŮCHODEK PO PROSTUPU KABELŮ – VIZ SLABOPROUDÁ ČÁST

Revize			Kontrola			Schválil		
3	2	1	Zpracoval			Schválil		
Objednatel			Česká republika – Ministerstvo financí se sídlem Praha 1			Datum		
Stavba			HUMANIZACE CENTRA ORLOVÉ – LUTNĚ			Stupeň		
			SO 01 – Přeložky sítí			Č.zakázky		
			Díl objektu: SO 01.8 – Slaboproudé rozvody			Č.CAD		
			Část: 01.08.01 – PŘELOŽKY PODZEMNÍCH SÍTÍ– TELEFÓNICA 02			HPO 7-3-8598		
Název			KK15 – PŮDORYSY, ŘEZY			Měřítko 1:50		
						Kótováno v mm		
						Poradové číslo 14.		